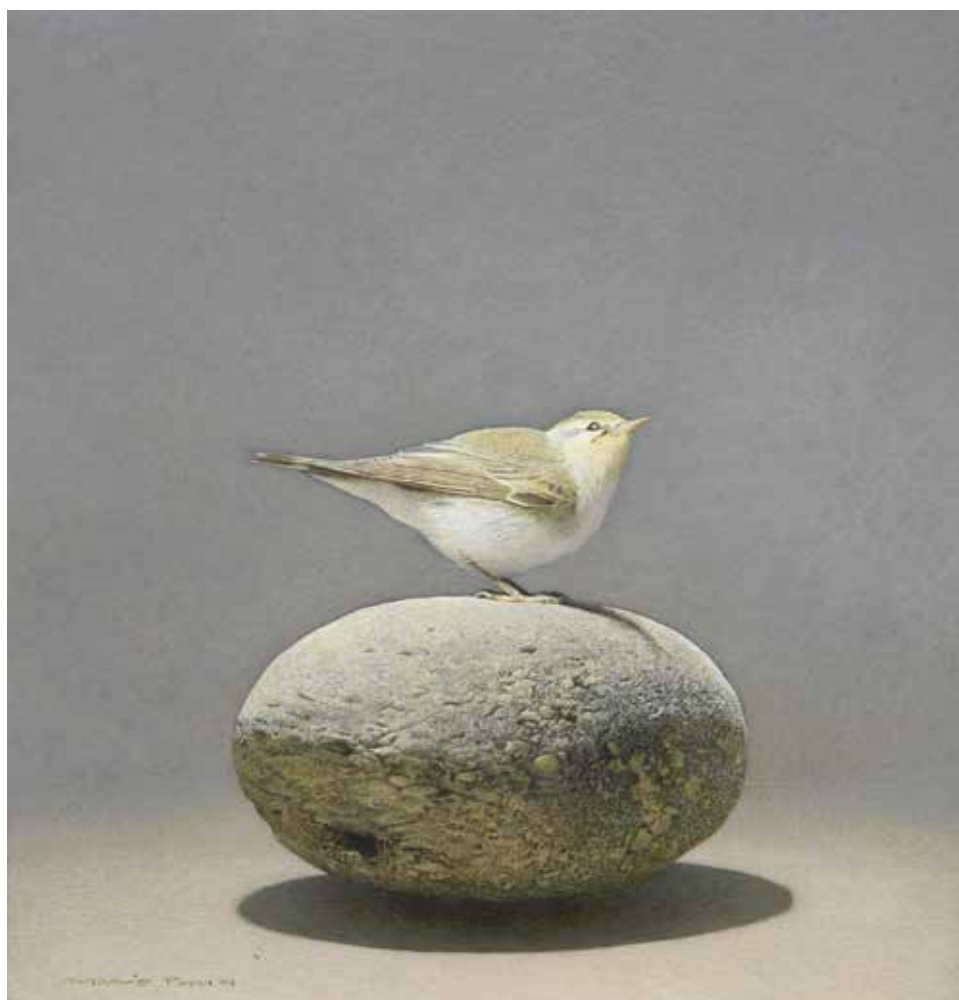


L'INTIMITÀ DELLA NATURA

"SE L'INVERNO È ARRIVATO, PUÒ LA PRIMAVERA ESSERE DAVVERO COSÌ LONTANA?!"
 EVOCANDO IL PADRE DELLA POESIA INGLESE PERCY BYSSHE SHELLEY,
 CELEBRIAMO I GIORNI DELLA MERLA E L'ARTISTA MARZIO TAMER.

a cura di **Maria Vittoria Baravelli**



MARZIO TAMER, COURTESY SALAMONFINEART.COM

MARZIO TAMER. *Lui*. TEMPERA ALL'UOVO SU TAVOLA 24,2 X 23,5 CM.
 LORENZA SALAMON FINE ART GALLERY, MILANO

GLI ULTIMI DI GENNAIO sono i giorni più freddi dell'anno. Così vogliono la tradizione popolare e i ricordi della mia, della nostra infanzia, e lo stesso lessico familiare, personalissimo, che anima Marzio Tamer, pittore lombardo che incanta chiunque incontri la sua pittura. *Lui* è un invito allo stare al caldo, protetti, e un monito di speranza, una suggestione tra magia e nostalgia. La madre quando era bambino fece dono al pittore di una enciclopedia sugli animali e, tanti anni dopo, quel dono magico, quelle pagine memorabili, sono ancora materia di ispirazione per le sue opere. Paesaggi, veri o verosimili, indagini su tutto ciò che il mondo natura-

le e animale può dare è rappresentato da Tamer con diverse tecniche. All'inizio era l'acrilico, poi la tempera, una tecnica tanto complessa quanto affascinante, poi l'olio su tela per conferire maggior pienezza e, infine, i suoi colori ridotti all'osso dagli acquerelli. I soggetti sono sviluppati sempre con atmosfere elegantissime e la visione dell'autore esprime poesia e personalità, ingredienti che ammaliano il mercato italiano e internazionale. La cura, la dedizione, l'attenzione didascalica verso il dettaglio portano Tamer a una produzione limitatissima e quindi ambitissima. Che sospende il tempo in una dimensione quasi metafisica. *